

# PLANIMETRIE ARREDATE

12  
BINDA



MILANO  
VIA BINDA 12

fa  
Ta CAPITAL

L32  
SOCIETÀ IMMOBILIARE

# PIANTA PIANO PRIMO - SCALA A

12 BANDA

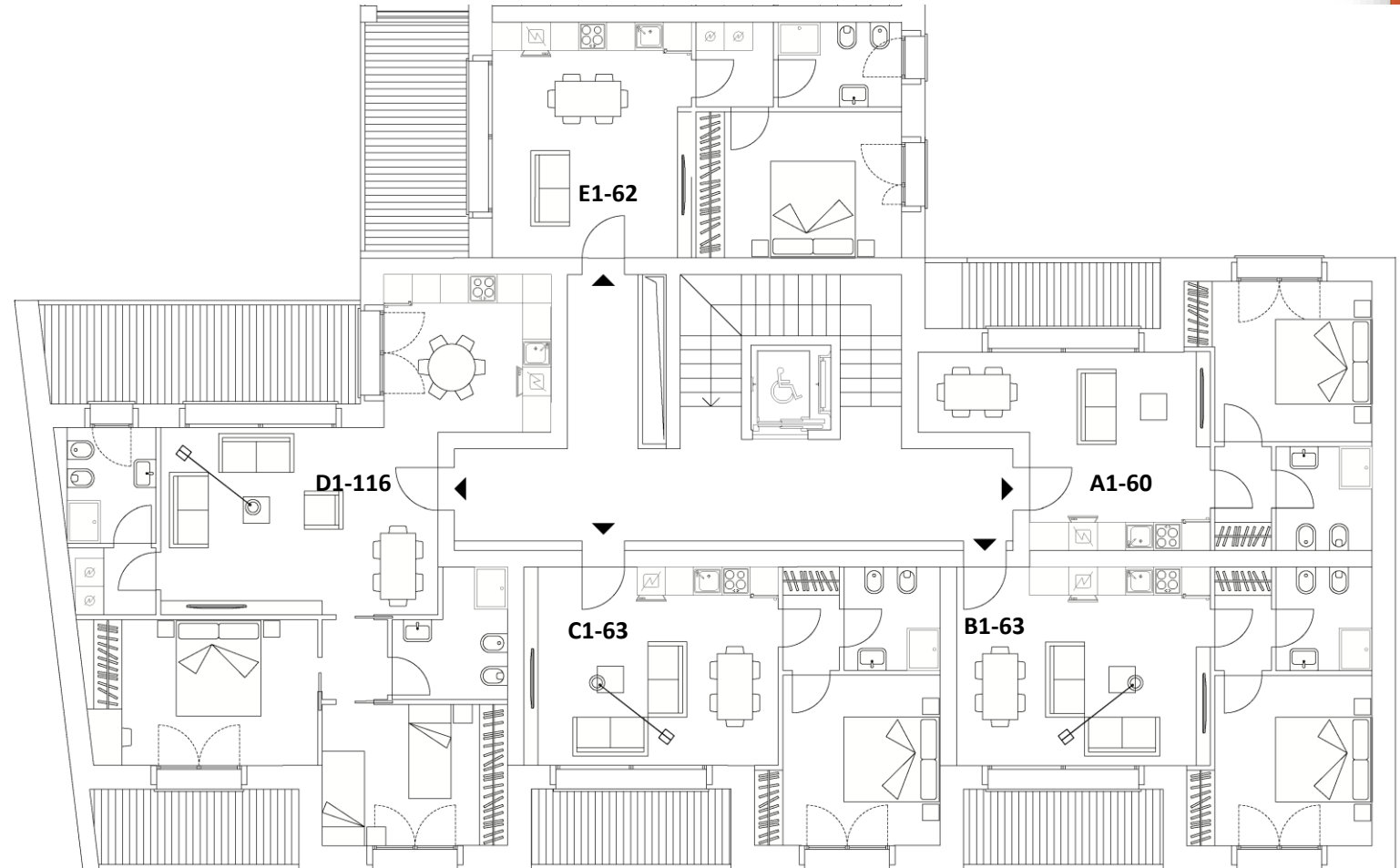
## ELENCO UNITÀ ABITATIVE

### BILOCALI

- A1-60
- E1-62
- B1-63
- C1-63

### TRILOCALI

- D1-116



VIA BINDA 12, MILANO

----- Via Binda -----





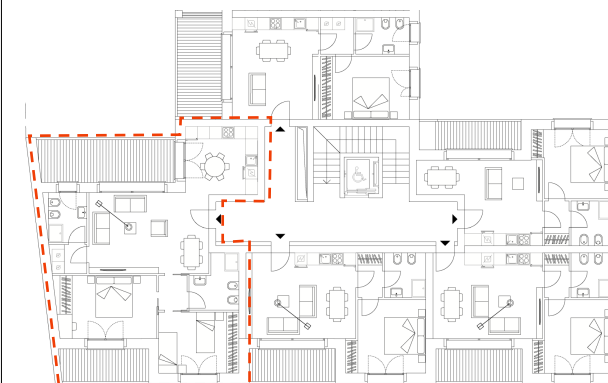
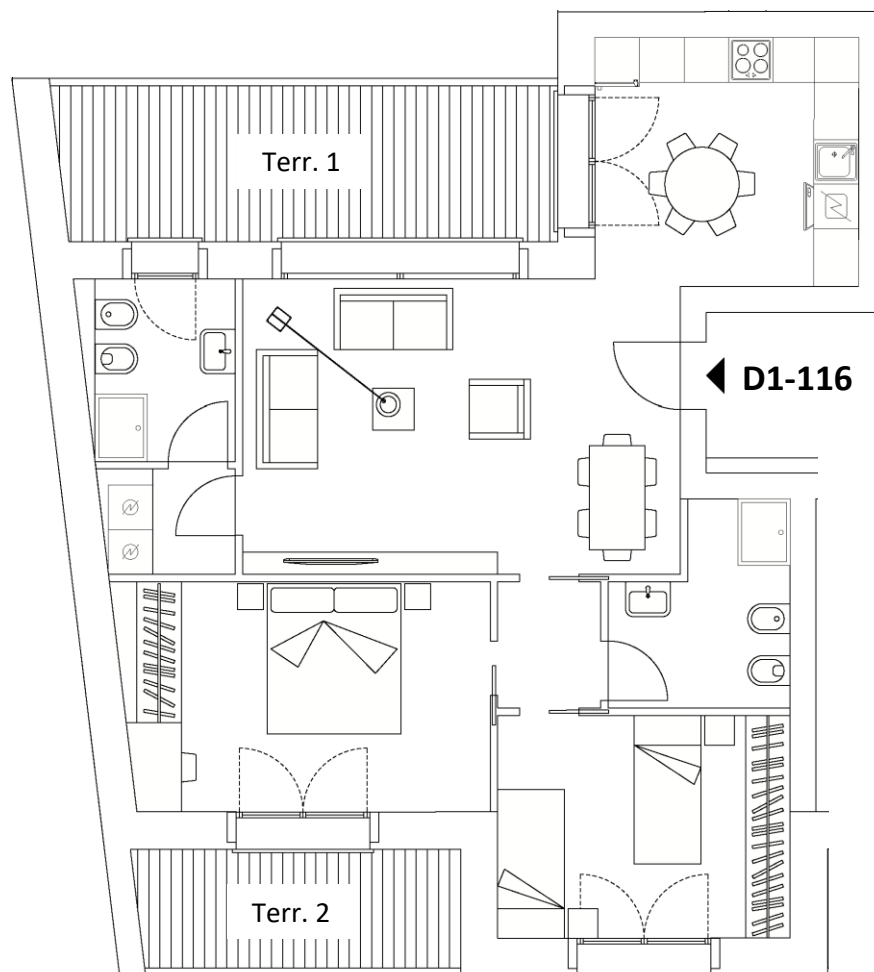
VIA BINDA 12, MILANO

PIANO PRIMO – SCALA A

TRILOCALE D1-116

€ 699.000

Riepilogo superfici (mq)		
Soggiorno		35.2
Cucina		
Cam. Matr.		15.3
Cam. 2		11.8
Cam. 3		
Bagno 1		7.5
Bagno 2		5.7
Lav./Rip.		
Disimpegno		2.4
Altro		
Muri interni		2.4
<b>Sup. Utile</b>		<b>80.2</b>
Muri perim.	100%	18.6
Terr. 1*	50%	14.8
Terr. 2**	25%	8.0
Giardino***		
Lastrico sol.	33%	
Cantina	33%	3.2
<b>Sup. Comm.</b>		<b>109.3</b>
Parti comuni		6.6
<b>Sup. Vendita</b>		<b>115.8</b>



\* Terr. 1 coperto. La superficie commerciale considerata è pari a 7.4 mq (50%)

\*\* Terr. 2 coperto. La superficie commerciale considerata è pari a 2 mq (25%)



Il presente stampato non costituisce elemento contrattuale in quanto ha esclusivamente carattere informativo ed indicativo. In fase esecutiva potranno essere apportate modifiche ed adeguamenti dimensionali dipendenti da esigenze strutturali, impiantistiche e costruttive



MILANO  
VIA BINDA 12

## PER INFORMAZIONI

---

Telefono: **+39 02 4944 2846**

---

E-mail: **info@binda12.eu**

Sito web: **www.binda12.eu**